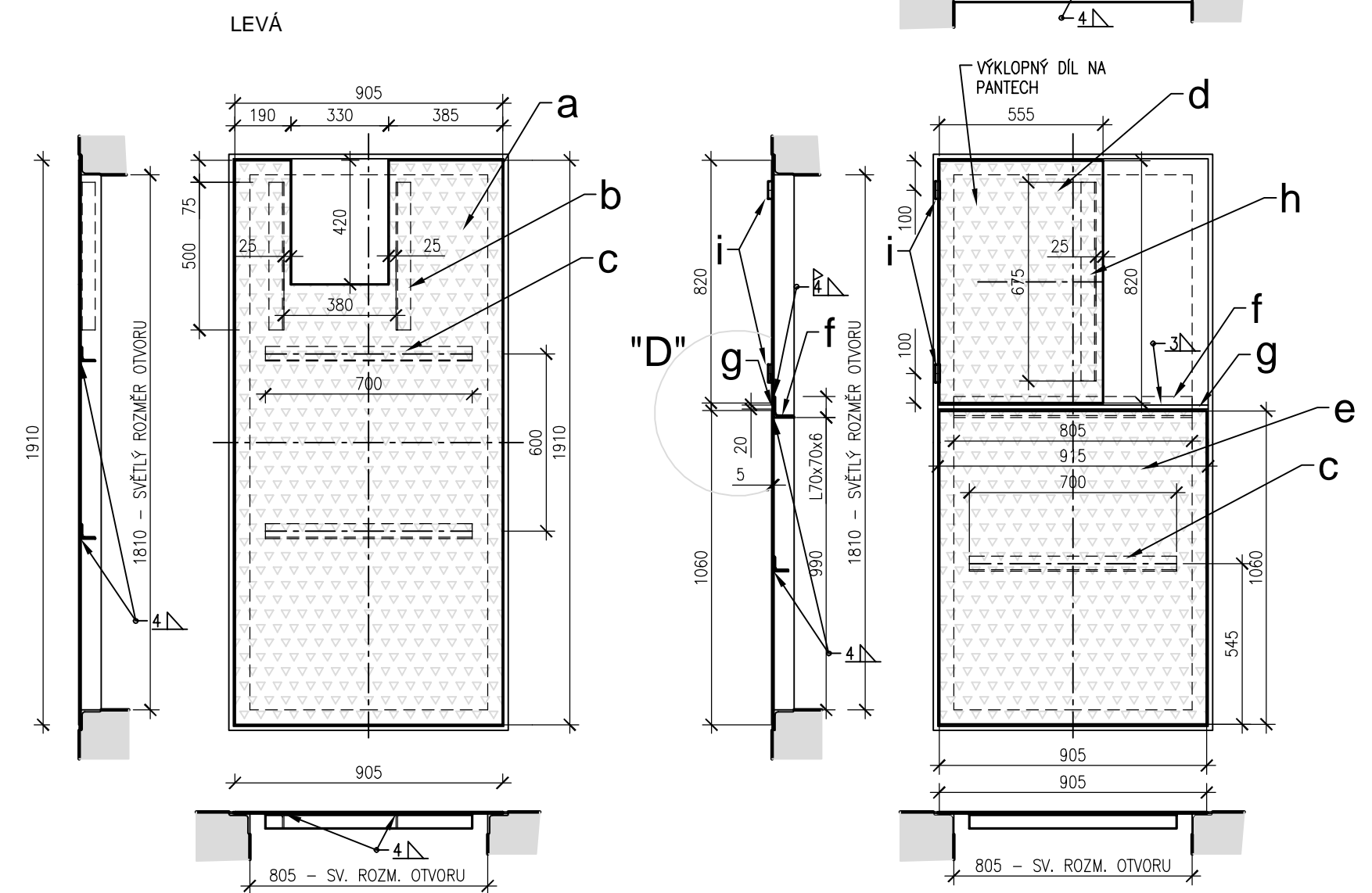


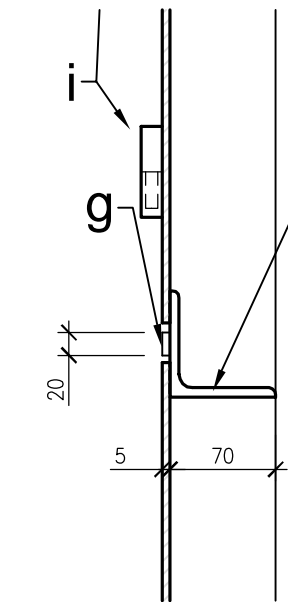
PODLAHA v DOMKU UZÁVĚRŮ kóta: 264,60  
PODLAHA PLECH na kotě: 264,60



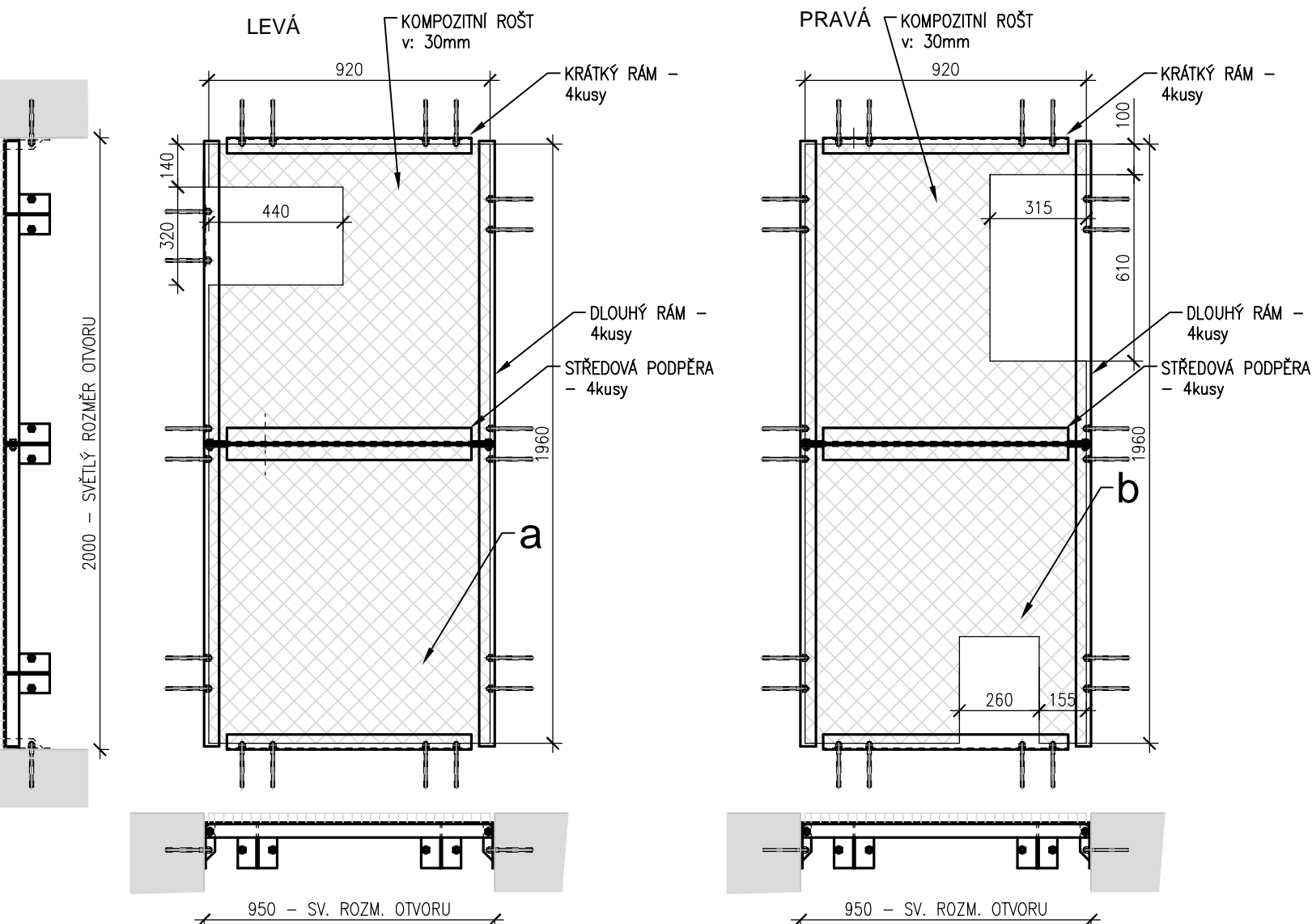
PODLAHOVÉ PLECHY HORNÍ PODLAHY DOMKU UZÁVĚRŮ

VÝPIS MAT.	ROZPIS			HMOTNOST		
	POL	ks	NÁZEV ROZMĚR (mm)	kg/m	kg/ks	celkem kg
	a	1	PLECH LÍSTKOVÝ EN10363, tl. 5x905x1910	41,25kg/m <sup>2</sup>	70	70
	b	2	VÝSTUHA L50 EN10056, mat. S235 L50x50x5-500mm	3,77	1,9	3,6
	c	3	VÝSTUHA L50 EN10056, mat. S235 L50x50x5-700mm	3,77	2,6	7,8
	d	1	PLECH LÍSTKOVÝ EN10363, mat. S235 5x820x555	41,25kg/m <sup>2</sup>	18	18
	e	1	PLECH LÍSTKOVÝ EN10363, mat. S235 5x1060x905	41,25kg/m <sup>2</sup>	39	39
	f	1	NOSNÍK PŘÍVAR. L70 EN10056, mat.S235 L70x70x6-805	6,38	5,2	5,2
	g	1	TYČ PLOCHÁ EN10058, mat. S235 20x5-910mm	0,785kg/m	0,7	0,7
	h	1	VÝSTUHA L50 EN10056, mat. S235 L50x50x5-675mm	3,77	2,5	2,5
i	2	PANT OTOČNÝ Ø16/ø8				
HMOTNOST:						147 kg

DETAIL "D" M1:5



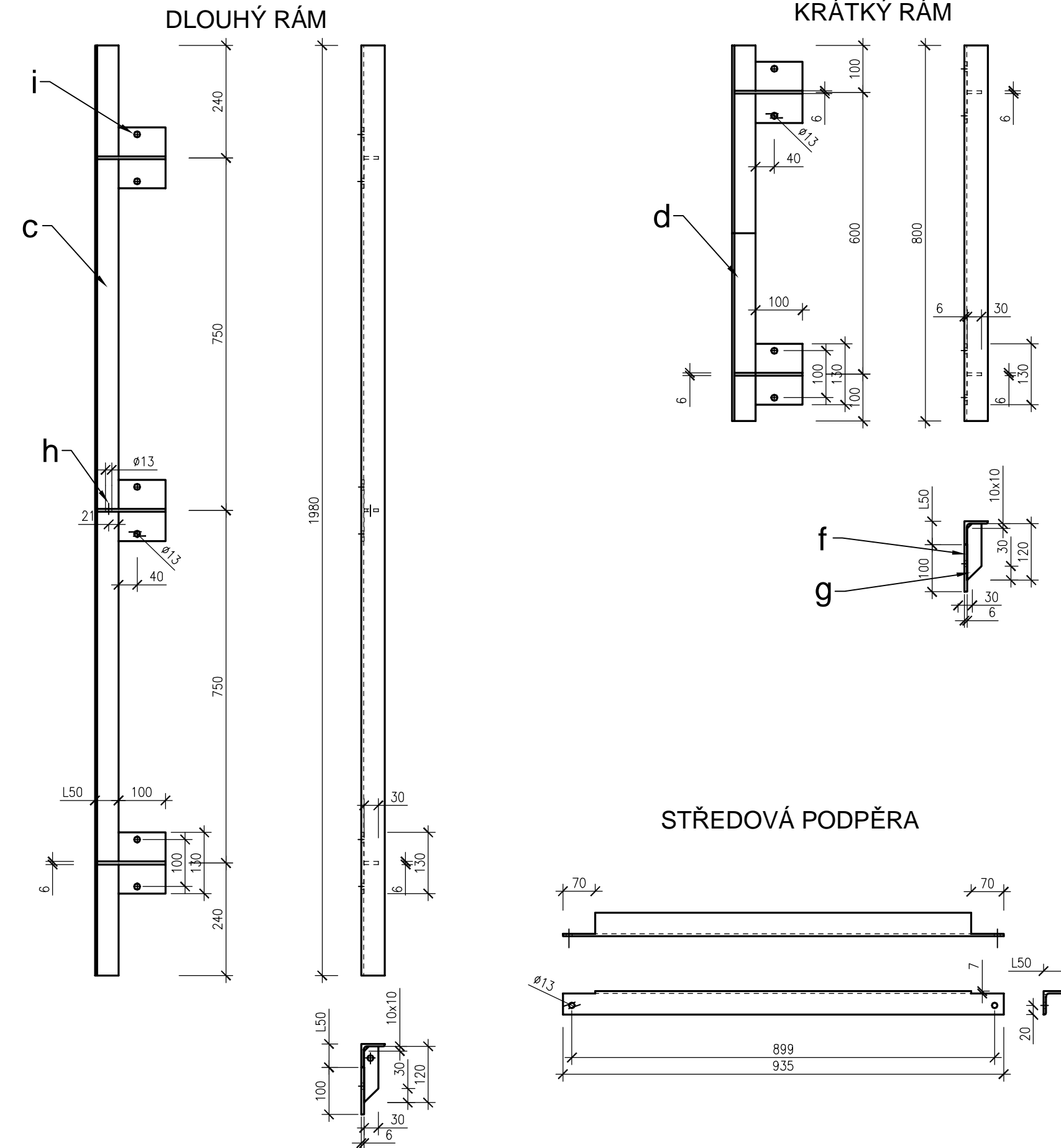
PODLAHA v DOMKU UZÁVĚRŮ kóta: 259,10  
PODLAHA KOMPOZIT na kotě: 259,10  
KOMPOZITOVÉ POROROŠTĚ



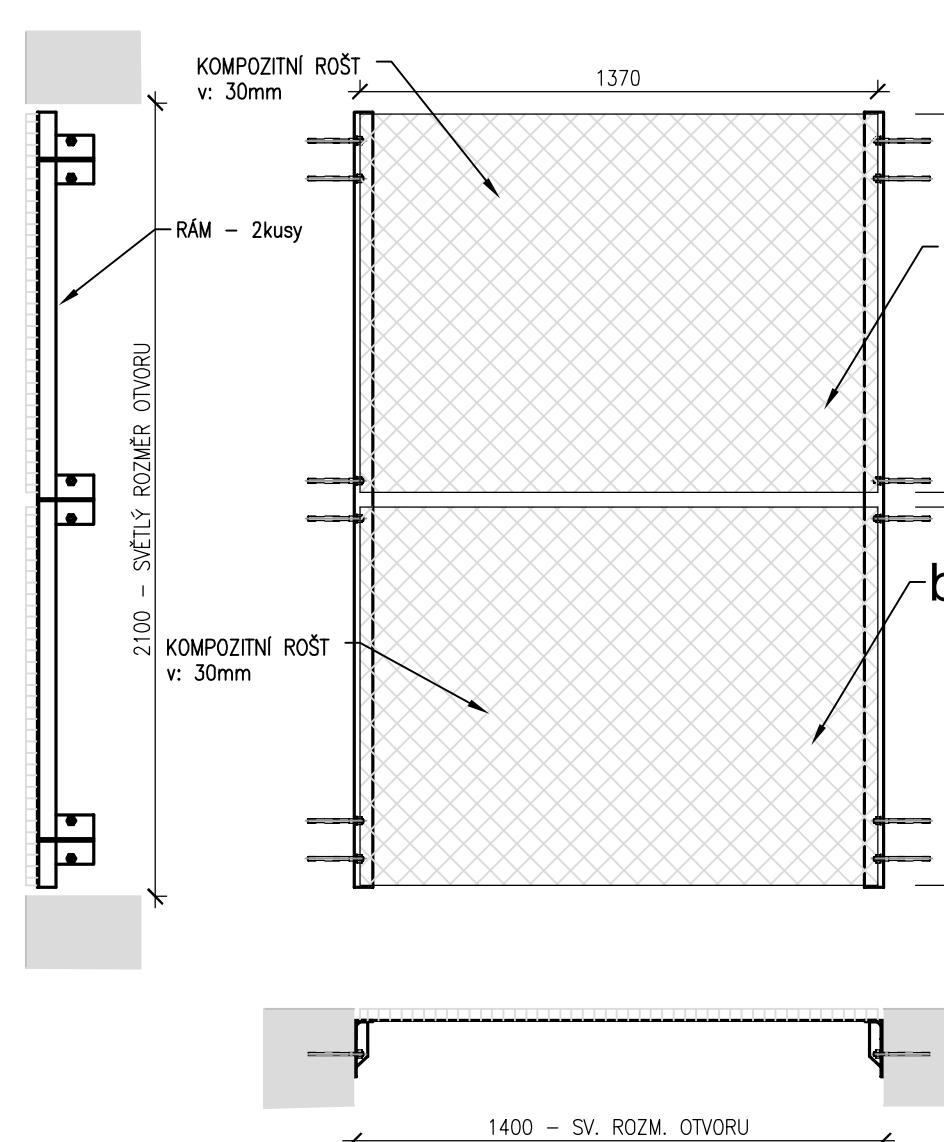
PODLAHA KOMPZIT NA KOTĚ 259,10 (DOLE) V DOMKU UZÁVĚRŮ

VÝPIS MAT.	ROZPIS			HMOTNOST		
	POL	ks	NÁZEV ROZMĚR (mm)	kg/m	kg/ks	celkem kg
	a	1	KOMPOZITNÍ POROROŠT 38/38 1960x920, výška 30mm	15kg/m <sup>2</sup>	27	27
	b	1	KOMPOZITNÍ POROROŠT 38/38 1960x920, výška 30mm	15kg/m <sup>2</sup>	27	27
	c	4	DLOUHÝ R. L50 EN10056, mat. S235 L50x50x5-1980mm	3,77	7	28
	d	4	KRÁTKÝ R. L50 EN10056, mat. S235 L50x50x5-800mm	3,77	3	12
	e	4	STŘEDOVÁ P.. L50 EN10056, mat.S235 L50x50x5-935mm	3,77	3,6	14,4
	f	20	DESKA KOTVÍČI 6x100x130 PLO EN10058, mat. S235		0,55	11
	g	20	ŽEBRO 6x30x120 PLO EN10058, mat. S235		0,15	3
	h	4	ŠROUB M12-30, MATICE M12 - NEREZ			
i	40	KOTVA DO BETONU NEREZOVÁ M12-120				
HMOTNOST:						123 kg

RÁMY (NOVÉ) PODLAHY KOMPOZIT na kotě: 259,10  
V DOMKU UZÁVĚRŮ kóta: 259,10



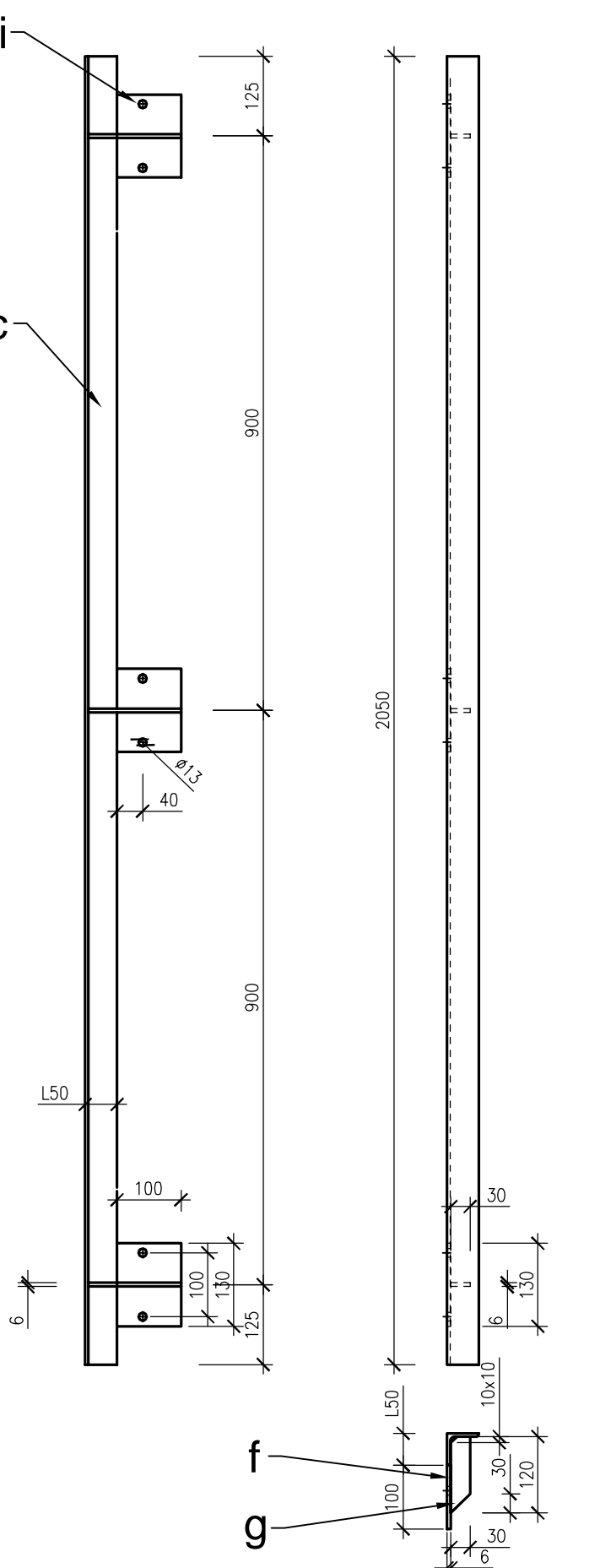
PODLAHA KOMPOZIT na kotě: 260,60  
V MANIPULAČNÍ VTKOVÉ ŠACHTĚ



PODLAHOVÉ PRVKY PODLAHY V MANIPULAČNÍ ŠACHTĚ

VÝPIS MAT.	ROZPIS			HMOTNOST		
	POL	ks	NÁZEV ROZMĚR (mm)	kg/m	kg/ks	celkem kg
	a	1	KOMPOZITNÍ POROROŠT 38/38 1000x1370, výška 30mm	15kg/m <sup>2</sup>	20,5	20,5
	b	1	KOMPOZITNÍ POROROŠT 38/38 1000x1370, výška 30mm	15kg/m <sup>2</sup>	20,5	20,5
	c	2	RÁM L50 EN10056, mat. S235 L50x50x5-2050mm	3,77	7,5	15
	f	6	DESKA KOTVÍČI 6x100x130 PLO EN10058, mat. S235		0,55	3,3
	g	6	ŽEBRO 6x30x120 PLO EN10058, mat. S235		0,15	0,9
	i	12	KOTVA DO BETONU NEREZOVÁ M12-120			
HMOTNOST:						60 kg

RÁM PODLAHY kóta: 260,60  
V MANIPULAČNÍ VTKOVÉ ŠACHTĚ



POZNÁMKY :  
- VŠECHNY SVARY A 3-5mm, SVARY ZABROUSIT  
- PŘED ZAPOČETÍM VÝROBY OCELOVÝCH KONSTRUKCÍ JE NUTNO OVĚRIT SKUTEČNÉ MÍRY DLE SKUTEČNOSTÍ !  
TRÍDA PROVEDENÍ OCELOVÝCH KONSTRUKCÍ :  
PROTIKOROZNÍ OCHRANA :  
ŽÁROVÝ POZINK.

